

# LES TENDANCES DE L'ÉNERGIE

---

ÉDITION AVRIL 2023



ÉLECTRICITÉ | GAZ | ÉNERGIE VERTE



## CONTEXTE ACTUEL

### Période de transition dans le secteur de l'énergie

Après un mois de mars riche en rebondissements au niveau international, le mois d'avril s'est avéré plus calme bien que marqué l'ombre d'évènements précédents.

Pour rappel, les acteurs avaient quelque peu délaissé les matières premières, surtout le pétrole, après la **faillite de certaines banques**. Ces actifs étaient alors considérés comme risqués. À l'heure actuelle, la **prudence** reste de mise, mais les acteurs reprennent peu à peu position.

En Europe, tous les regards sont tournés vers l'hiver à venir et la **sécurisation** à la fois de **l'approvisionnement** et des **stocks** de gaz notamment.

Commune par moment, la **politique énergétique européenne** reste **divisée** sur certains points, notamment sur **la question du nucléaire et du charbon**. L'Allemagne d'un côté vient de fermer ses dernières centrales nucléaires et se repose davantage sur ses centrales à charbon. De l'autre, la France recentre sa politique sur le nucléaire.

Malgré les **objectifs renouvelables** annoncés à l'échelle européenne, **l'indépendance** reste le fer de lance de tout le continent.

En France, les **grèves** continuent d'impacter la production nucléaire et l'acheminement de GNL. Toutefois, la **production renouvelable** a été efficiente au mois d'avril, augmentant l'offre d'électricité sur le réseau.

Bien que la production renouvelable augmente, les signaux concernant la **production hydraulique et nucléaire** ne sont pas nécessairement de bon augure pour les mois à venir. Le dérèglement climatique inquiète et les précipitations du mois d'avril risquent de ne pas être suffisantes pour assurer une production ordinaire.



## MARCHÉ DE L'ÉLECTRICITÉ

### La production française d'électricité se redresse petit à petit

Après une hausse des prix notable au mois de mars, la baisse a, elle aussi, été significative au cours du mois d'avril. Le prix du contrat Cal 2024 est finalement **repassé sous la barre des 200 €/MWh**. Il clôture le mois à **196,9 €/MWh**, soit une baisse de 21,32 €/MWh (- 9,77%) sur le mois.

À plus long terme, le contrat Cal 2026 subit une légère hausse d'environ 2% pour clôturer à 116,76 €/MWh.

D'un point de vue production, la France a été en capacité d'**exporter** plus de 4 GW d'électricité, ce qui reste bon signe.

EDF suit en effet son programme de **redémarrage des réacteurs nucléaires**. L'ASN ayant bien validé la mise à jour du calendrier de reprise fourni par EDF.

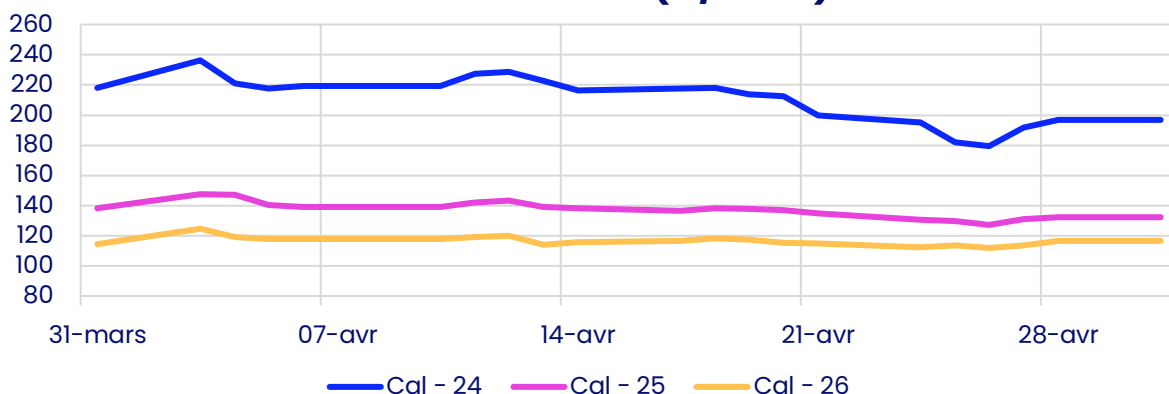
À l'heure actuelle, l'estimation de production nucléaire pour l'année 2023 reste dans la fourchette **300-330 TWh**.

À noter également, le **développement de la production renouvelable** française. Ces infrastructures ont représenté près de **40% du mix électrique** national certaines journées d'avril.

Toutefois, la production renouvelable est intermittente. Elle doit donc être **totalelement complémentaire** pour assurer **l'approvisionnement régulier**.

Malgré ces nouvelles rassurantes, le futur reste incertain. L'ASN s'inquiète effectivement de la manière dont le parc nucléaire va **s'adapter aux épisodes de canicule** à venir et demande à EDF de fournir un plan d'action pour l'été à venir.

#### ELEC FR Baseload (€/MWh)



#### CONTRAT BASE 2024

196,9 €/MWh

↘ -21,32 €/MWh

#### CONTRAT BASE 2025

132,37 €/MWh

↘ -5,8 €/MWh

#### CONTRAT BASE 2026

116,76 €/MWh

↗ +1,925 €/MWh



## MARCHÉ DU GAZ

### Vers une période de stabilité pour les prix du gaz ?

Pour la première fois depuis plusieurs mois, les prix du gaz semblent se maintenir dans un **corridor de prix compris entre 45 et 55 €/MWh**. Le contrat Cal 24 clôture à 53,86 €/MWh le 28 avril. Cela représente une légère baisse d'environ 1,3%.

De la même manière que pour l'électricité, le contrat pour une livraison en 2026 suit la **tendance opposée** et augmente d'environ 5% pour clôturer à 38,795 €/MWh.

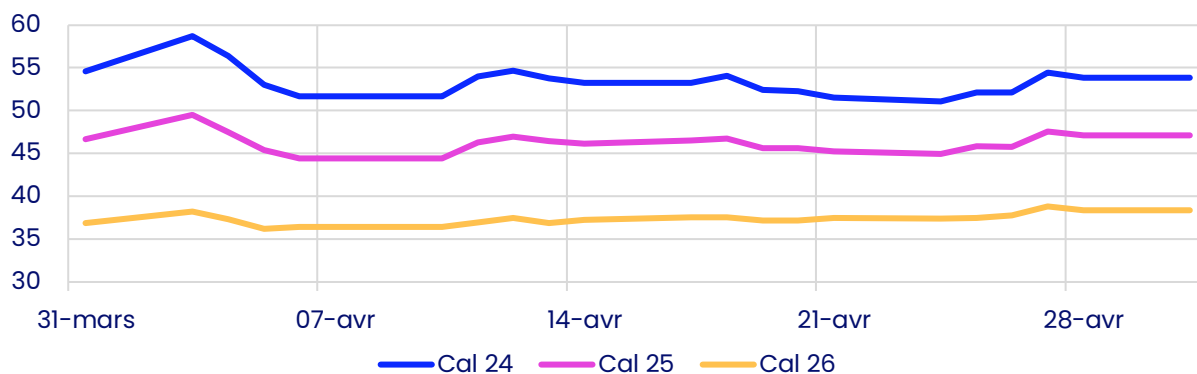
Comme mentionné en introduction, la politique européenne se rejoint parfois. Cela a été le cas le 25 avril dernier lorsque l'Union européenne a lancé **un appel d'offre commun** auquel plusieurs entreprises ont pu participer pour faire baisser le prix d'achat.

Concernant l'objectif de **réduction de la demande**, il reste fixé à **-15% jusqu'en mars 2024**.

Concernant les différentes sources d'approvisionnement, les nouvelles se veulent positives, mais l'optimisme reste sous réserve. En effet, les sources actuelles ne sont **pas entièrement fiables**. Les Pays-Bas envisagent par exemple **de fermer le plus grand gisement européen** en considération des risques sismiques.

Globalement, l'approvisionnement pour l'hiver prochain ne devrait pas poser problème si la Norvège et les USA augmentent les exportations de GNL. Cependant, la Chine est capable d'absorber jusqu'à 80% de l'offre mondiale de GNL. La sécurité de l'approvisionnement européen dépend donc en partie de la force de sa reprise économique.

### Gaz FR PEG (€/MWh)



#### CONTRAT BASE 2024

53,860 €/MWh

↘ -0,75 €/MWh

#### CONTRAT BASE 2025

47,115 €/MWh

↗ +0,445 €/MWh

#### CONTRAT BASE 2026

38,795 €/MWh

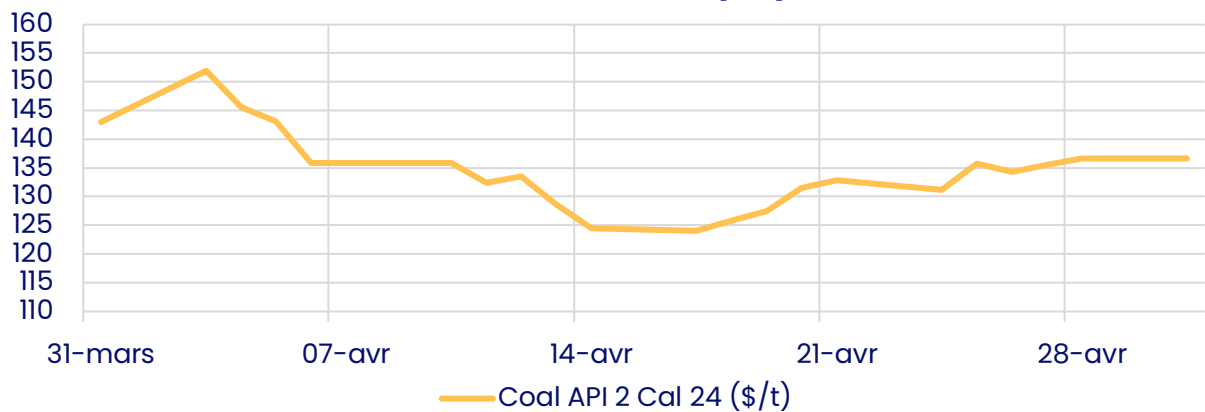
↗ +1,925 €/MWh



## MARCHÉS ANNEXES

### MARCHÉ DU CHARBON

Coal API 2 Cal 2024 (\$/t)



#### API 2 CAL 2024 USD

134,28 \$/t

↘ -8,76 \$/t

À l'inverse du mois précédent, la **tendance est à la baisse** sur le marché du charbon. L'API 2 Cal 2024 perd plus de 6% et clôture à **134,28 \$/t**. D'un mois à l'autre, les cours restent donc très volatils.

Malgré la politique allemande favorisant cette énergie fossile, la **demande européenne reste modeste**. Avec le développement des énergies renouvelables, et le renforcement des politiques énergétiques nationales, l'utilisation du charbon pour la production électrique devrait rester minoritaire.

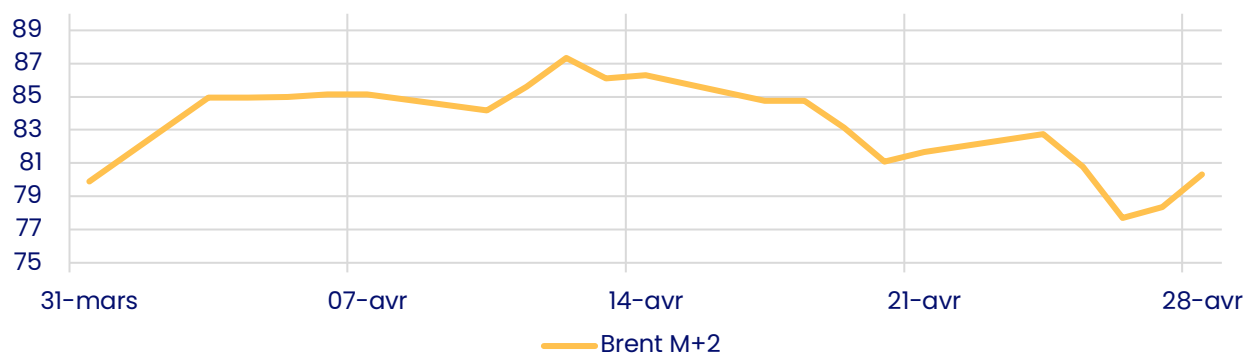
À l'internationale, la production chinoise se porte bien et les exportations australiennes vers ce pays ont repris.

Cet été, **le recours aux centrales à charbon devrait rester minime**. De plus, l'afflux constant de GNL en Europe devrait permettre de remplir les stocks de gaz d'ici l'hiver et donc de **réduire la demande de charbon sur cette période**.



## MARCHÉ DU PÉTROLE

### Pétrole Brent (mois+2) en \$/bbl



#### Brent M+2

80,33 \$/Bbl

↗ +0,44 \$/Bbl

Toujours sensible aux évènements du mois de mars, le cours du pétrole est resté très volatil ces dernières semaines. Le Brent (m +2) clôture à **80,33 \$/Bbl** le 28 avril, soit presque le même prix que la clôture du mois précédent. En revanche, il est monté jusqu'à plus de 87 \$/Bbl en milieu de mois.

Si les premières semaines confirmaient une certaine reprise de confiance des acteurs en le marché, la tendance s'est inversée en milieu de mois.

La réduction de production annoncée par l'Opep+ n'a eu finalement que peu d'impact sur les cours, les acteurs étant plus **préoccupés par des dynamiques macro-économiques**.

Aux États-Unis, la demande américaine a quelque peu repris alors même que **les réserves stratégiques diminuent**. Dans le pays, les cours sont très sensibles aux annonces de la Fed concernant de possibles **augmentations des taux directeurs**.

Finalement, le marché reste **dans l'attente de nouvelles annonces**. Les prix sont sous l'effet du resserrement de l'offre, de l'augmentation de la demande et des craintes d'une possible récession.





## L'ARTICLE DU MOIS

### La CRE dévoile ses scénarios 100% gaz vert pour 2050

Début avril, la CRE (Commission de Régulation de l'Énergie) a publié un rapport sur l'avenir des infrastructures gazières dans un contexte d'atteinte de la neutralité carbone en 2050. Ce rapport présentait également 3 scénarios grâce auxquels la France pourrait produire assez de gaz vert pour répondre entièrement à ses besoins annuels.

#### Quelle est la situation actuelle du gaz en France ?

La France n'est pas un pays producteur de gaz fossile et ses infrastructures renouvelables ne suffisent pas à répondre aux besoins de la population.

En 2022, la presque totalité de la consommation annuelle (450TWh) était importée. De plus, le gaz fossile représentait presque **98% de ce chiffre**.

Ces dernières années, les efforts ont été mis sur le **développement des infrastructures renouvelables**. Un projet de loi prévoit l'accélération des processus, la libération du foncier nécessaire ainsi que l'amélioration des financements et de l'attractivité des projets renouvelables.

La France est d'ailleurs le pays européen avec **le plus d'unités de production de biométhane**. Toutefois, l'Allemagne reste en tête d'un point de vue production.

#### Les trois scénarios de la CRE

Dans le cadre de son rapport, la CRE précise que tous ces différents scénarios sont **ambitieux** puisqu'ils « projettent tous des modifications importantes des usages de l'énergie ».

#### Les 9 enseignements principaux

Après la réalisation des scénarios, la CRE a présenté les 9 enseignements qu'elle a tiré de cette étude. En voici la liste : le réseau de transport reste indispensable ; des interconnexions importantes sont nécessaires ; le stockage de gaz deviendra plus flexible ; le stockage de l'hydrogène est à prévoir ; le réseau de distribution pourra être revu ; il serait bon de coordonner le réseau de gaz avec les réseaux de chaleur ainsi que de faire le lien entre les pointes gazières et électriques. LA CRE s'interroge également sur l'avenir pour les terminaux gaziers et estime que des investissements importants seront nécessaires.

Source : [magarantiedorigine.com](https://magarantiedorigine.com)



# PILOTER

**Gagnez du temps dans le suivi et l'analyse de vos consommations.**

Nos experts s'appuient sur un outil digital automatisé de management de l'énergie pour suivre, analyser et réduire votre consommation.



**Automatisez le suivi  
de vos consommation  
énergétiques**

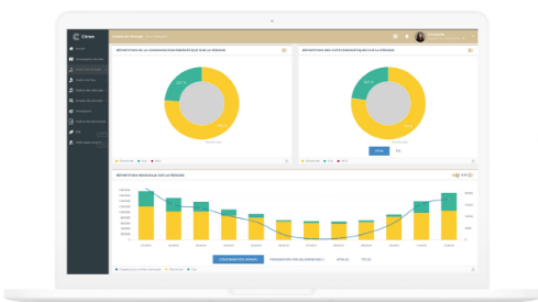


**Observez en un  
coup d'œil les ratio  
de votre parc**



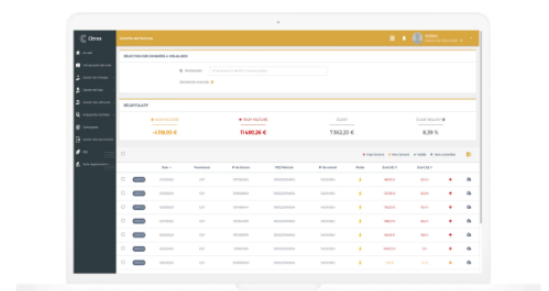
**Suivez plus  
facilement votre  
budget d'énergie**

**Toutes vos données financières et de consommation au même endroit !**



La plateforme **automatise la collecte des données et centralise toutes vos informations liées à l'énergie**, quelle que soit leur provenance.

En utilisant les **tableaux de bord ergonomiques**, vous pouvez **vérifier et valider les montants facturés** par vos fournisseurs d'énergie. Cela vous donne un aperçu complet de votre consommation d'énergie et de ses coûts associés.





**BESOIN D'UN  
ACCOMPAGNEMENT ?**

---

**CONTACTEZ VITE  
NOS EXPERTS !**



Par téléphone au  
**05 82 08 61 90**



**Prenez RDV en ligne**  
directement sur notre  
site internet

[capitole-energie.com](http://capitole-energie.com)

